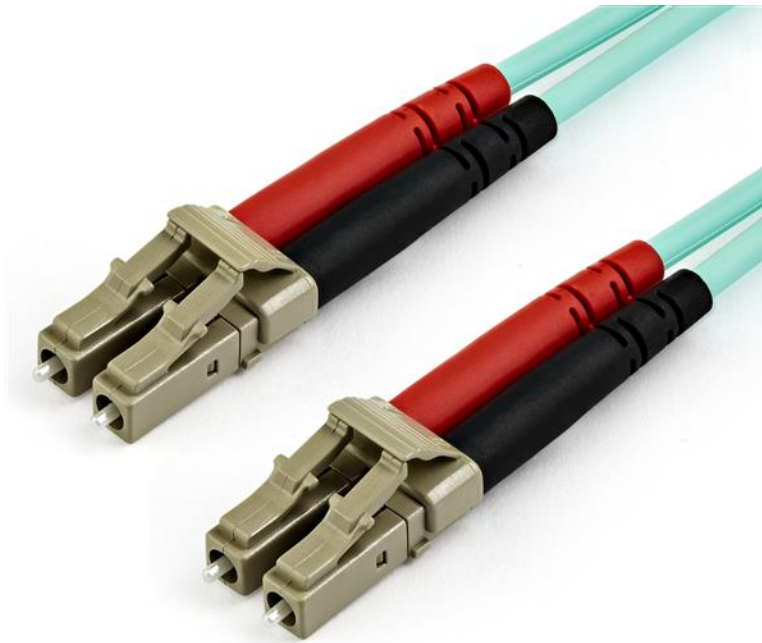


# 15m 光ファイバーケーブル 2芯LCコネクタ マルチモード対応 OM4準拠

Product ID: 450FBLCLC15



2芯LC-LCマルチモード対応光ファイバケーブル(アクア)。40/100ギガビットネットワークの40GBase-SR4/100GBase-SR10 SFP+/QSFP+トランシーバで安定した接続を行います。

## ハイパフォーマンス設計

レーザー光最適化マルチモードファイバ(LOMMF)の光パッチコードは、850nmおよび1350nmのVCSEL(垂直共振器面発光レーザー)とLEDソースに最適です。ハイスピード接続機能に対応し、データセンターその他の高密度用途で高い性能を発揮します。

## 高い互換性

この光ファイバケーブルは、既存の50/125装置とも下位互換性があります。旧型のLANでも安定した接続が可能です。

## 高品質構造

この光ファイバケーブルは、LSZH(ロースモーク、ゼロハロゲン)難燃性被覆材を使用しており、火災時に高熱にさらされた場合に、発煙、毒性、腐食を最小限に抑えます。産業施設、中央事業所、学校、または住宅などの環境において、建築規定で火災時の安全性が考慮される場合に最適です。

光ファイバ挿入損失が規定の限度内に収まるよう各個検品されたOM4準拋光ファイバケーブルは、互換性と100%の信頼性が保証されています。

StarTech.comでは、本製品にライフタイム保証と無期限無料技術サポートを提供しています。

### Certifications, Reports and Compatibility



### Applications

- 40/100ギガビットイーサネットおよび光ファイバチャネルでの使用
- 高密度用途でのハイスピード接続

### Features

- 40/100ギガビットネットワークのSFP+/QSFP+トランシーバ接続で安定性を発揮
- レーザー最適化マルチモード光ファイバ(LOMMF)で広帯域を提供
- VCSELおよびLEDソースへの簡単接続
- 既存の50/125マイクロ装置との下位互換性を提供
- LSZH(ロースモーク、ゼロハロゲン)難燃性被覆材を使用し安全性に対応

ハードウェア	Warranty	Lifetime
	ファイア定格	LSZH定格(低煙ゼロハロゲン)
	ファイバーサイズ	50/125
性能	ケーブル定格	10Gbps / 40Gbps / 100Gbps
	ファイバー分類	OM4
	ファイバタイプ	マルチモード
	最大データ転送速度	100Gbps
	波長	850nm
コネクタ	コネクタA	1 - 光ファイバ LC Duplex オス
	コネクタB	1 - 光ファイバ LC Duplex オス
環境条件	保存温度	-20°C to 60°C (-4°F to 140°F)
	動作温度	-20°C to 60°C (-4°F to 140°F)
	湿度	0~90% RH
物理的特徴	ケーブル長さ	49.2 ft [15 m]
	色	AQUA
	製品幅	0 in [0 mm]
	製品重量	6.9 oz [195 g]
	製品長さ	49.2 ft [15 m]
	製品高さ	0 in [0 mm]
パッケージ情報	Package Height	1.3 in [32 mm]
	Package Length	7.9 in [20 cm]
	Package Width	8.7 in [22 cm]
	工場出荷時(パッケージ)重量	7.2 oz [205 g]
箱に含まれているもの	パッケージ内容	1 - 15m 光ファイバケーブル

Product appearance and specifications are subject to change without notice.