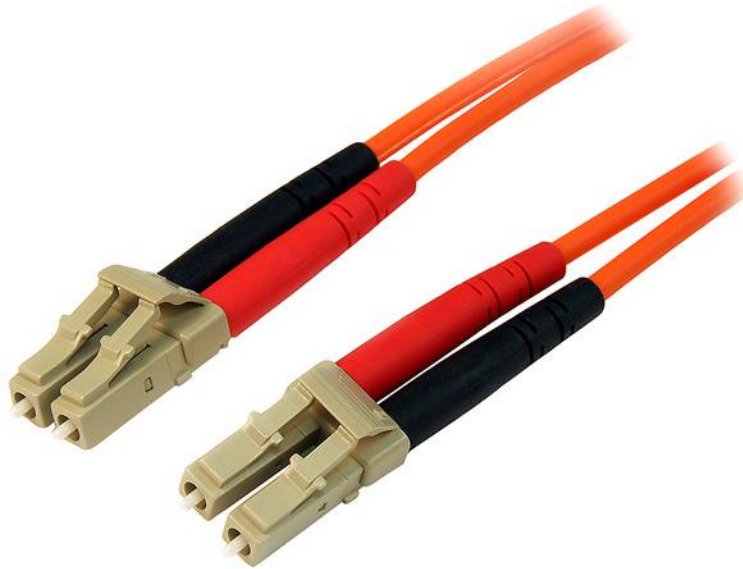


## 15m Multimode 50/125 Duplex Glasfaser (LWL) Patchkabel LC/LC

Product ID: 50FIBLCLC15



Das 15 m lange LSZH LC-auf-LC-Faseroptikkabel 50FIBLCLC15 verfügt über eine 50/125-Mikron-Faseroptik für äußerst schnelle Datenübertragungen mit hoher Bandbreite über Gigabit-Ethernet- und Fiber Channel-Netzwerke mit Unterstützung für Duplex-Multimodus-Anwendungen.

Dieses LC-LC-Patchkabel ist mit einer schwer entflammaren LSZH-Schicht (wenig Rauch, kein Halogen) ummantelt, um minimale Rauchentwicklung, Giftigkeit und Korrosion bei starker Hitze durch einen Brand zu gewährleisten. Daher ist es hervorragend für den Einsatz in der Industrie, in zentralen Büros und Schulen ebenso wie Wohnungen geeignet, wo entsprechende Bauvorschriften zu beachten sind.

Jedes Duplex 50/125 (OM2)-Multimodus-Faseroptik-Patchkabel ist für garantierte Kompatibilität und 100 % Zuverlässigkeit einzeln auf geeignete Grenzwerte für optische Einfügedämpfung getestet und zertifiziert und wird mit unserer lebenslangen Garantie geliefert.

### Certifications, Reports and Compatibility



### Applications

- Ideale Lösung für Datenanwendungen, für die Datenübertragung mit hoher Geschwindigkeit erforderlich ist
- Breitbandssysteme
- Telekommunikation/Datenkommunikation
- Zur Verwendung in Netzwerken mit großen Entfernungen und geschäftskritischen Daten

### Features

- Immun gegenüber elektrischen Interferenzen
- OM2 (50/125) 500-MHz-Multimodus-Faseroptik
- LSZH-Kabelummantelung (wenig Rauch, kein Halogen)
- Dämpfungsverlust entspricht oder übertrifft Industrienormen

<b>Hardware</b>	Warranty	Lifetime
	Faseroptikgröße	50/125
	Feuerwiderstandsklasse	LSZH-bewertet (Low Smoke Zero Halogen)
<b>Leistung</b>	Faseroptikklassifizierung	OM2
	Faseroptiktyp	Multimodus
	Kabelnennwerte	1Gbps / 10Gbps
	Max. Datenübertragungsrate	10 Gbit/s
<b>Steckverbinder</b>	Steckverbinder A	1 - Faseroptik LC Stecker
	Steckverbinder B	1 - Faseroptik LC Stecker
<b>Umwelt</b>	Betriebstemperatur	-20°C to 60°C (-4°F to 140°F)
	Feuchtigkeit	0 bis 90 % relative Luftfeuchtigkeit
	Lagertemperatur	-20°C to 60°C (-4°F to 140°F)
<b>Physische Eigenschaften</b>	Farbe	Orange
	Kabellänge	49.2 ft [15 m]
	Produktbreite	0.000
	Produktgewicht	7 oz [198 g]
	Produktgröße	0.000
	Produktlänge	49.2 ft [15 m]
<b>Verpackungsinformationen</b>	Package Height	1.6 in [41 mm]
	Package Length	8.7 in [22 cm]
	Package Width	7.9 in [20 cm]
	Versandgewicht (Verpackung)	7.3 oz [207 g]
<b>Verpackungsinhalt</b>	Im Paket enthalten	1 - 15m Multimode 50/125 Duplex Glasfaser (LWL) Patchkabel LC - LC

Product appearance and specifications are subject to change without notice.