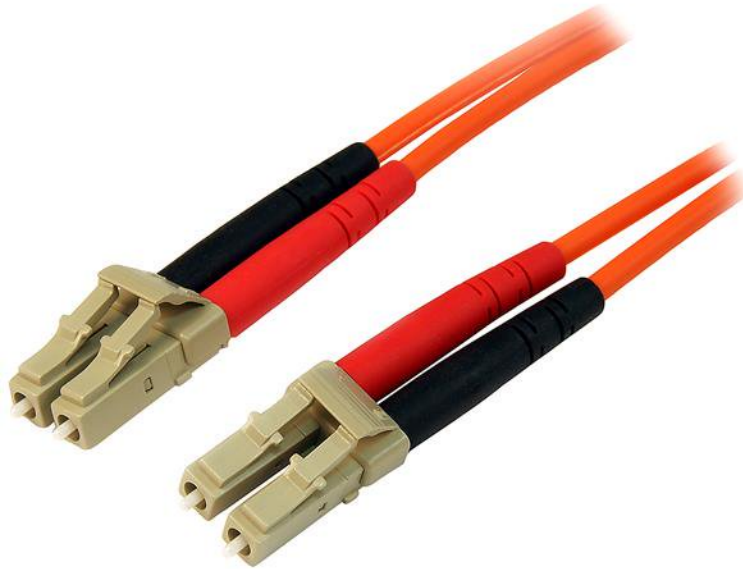


Cable Patch de Fibra Duplex Multimodo 50/125 3m LC - LC

Product ID: 50FIBLCLC3



El cable de fibra óptica (3 m), categoría LSZH, LC a LC, modelo 50FIBLCLC3, con fibra óptica de 50/125 micrones para alta velocidad, proporciona transmisiones de datos a alto ancho de banda a través de redes Gigabit Ethernet y canal de fibra, con soporte para aplicaciones dúplex multimodo.

Este cable de parcheo LC-LC está recubierto con material LSZH ("Low-Smoke, Zero-Halogen", poco humo, cero halógenos) ignífugo, a fin de reducir al mínimo el humo, la toxicidad y la corrosión en caso de exposición al calor o de fuego. Ideal en entornos industriales, oficinas centrales y colegios, así como residenciales, donde las normas de construcción son un factor a tener en cuenta.

Cada cable de parcheo de fibra óptica dúplex 50/125 (OM2) multimodo ha sido sometido a prueba individualmente y certificado según límites de pérdida de inserción óptica para garantizar su compatibilidad y 100% de confiabilidad, avalado por nuestra garantía de por vida.

Certifications, Reports and Compatibility



Applications

- La solución ideal para aplicaciones que requieren alta velocidad de transmisión
- En sistemas de banda ancha
- En telecomunicaciones/comunicación de datos
- De uso en redes de larga distancia con datos de misión crítica

Features

- A prueba de interferencias eléctricas
- Fibra óptica multimodo OM2 (50/125) 500 MHz
- Recubrimiento LSZH
- Cumple o supera los valores de atenuación requeridos por los estándares de la industria

Hardware	Warranty	Lifetime
	Grado de Inflamabilidad	Recubrimiento LSZH (poco humo, cero halógenos)
	Tamaño de Fibra	50/125
Rendimiento	Clasificación de Cables	1Gbps / 10Gbps
	Clasificación de Fibra	OM2
	Tasa de Transferencia de Datos Máxima	10Gbps
	Tipo de Fibra	Multimodo
Conector(es)	Conector A	1 - Dúplex de fibra óptica LC Macho
	Conector B	1 - Dúplex de fibra óptica LC Macho
Requisitos Ambientales	Humedad	HR 0~90%
	Temperatura de Almacenamiento	-20°C to 60°C (-4°F to 140°F)
	Temperatura Operativa	-20°C to 60°C (-4°F to 140°F)
Características Físicas	Color	Naranja
	Longitud del Cable	9.8 ft [3 m]
	Longitud del Producto	9.8 ft [3 m]
	Peso del Producto	1.4 oz [40 g]
Información de la Caja	Altura de la Caja	8.8 in [22.4 cm]
	Ancho de la Caja	0.3 in [8 mm]
	Longitud de la Caja	7.9 in [20 cm]
	Peso (de la Caja) del Envío	0.1 lb [0 kg]
Contenido de la Caja	Incluido en la Caja	1 - Cable Patch de Fibra Duplex Multimodo 50/125 3m LC - LC

Product appearance and specifications are subject to change without notice.