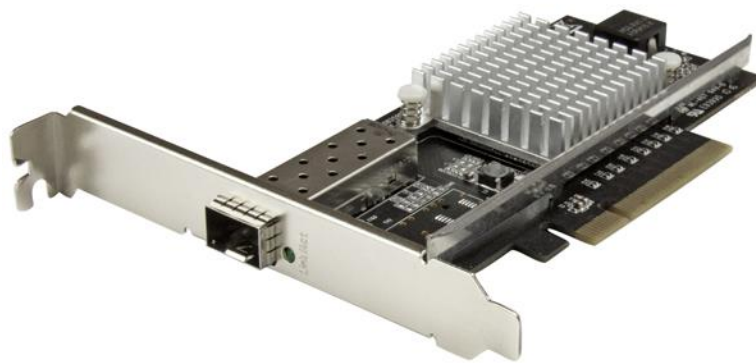


1 Port 10G Open SFP+ Netzwerkkarte - PCIe - Intel Chip - MM/SM

Product ID: PEX10000SFPI



Diese Glasfaser-Netzwerkkarte bietet zuverlässige, leistungsstarke Netzwerkkonnektivität, indem ein Open SFP+ Steckplatz zu Ihrem Server oder Ihrem hochperformanten Arbeitsplatzrechner hinzugefügt wird. So können Sie mittels des von Ihnen bevorzugten SFP+ Moduls Ihren Server oder Arbeitsplatzrechner problemlos und kostengünstig auf ein 10 Gigabit-Glasfasernetzwerk aufrüsten, sodass Sie die Wahl haben, entweder Multi-Mode- oder Single-Mode-Glasfaser zu verwenden.

Steigern Sie Ihre Netzwerkgeschwindigkeit

Aufgrund verschiedener Faktoren benötigen Sie mehr Bandbreite für Ihre Netzwerkinfrastruktur. Aufgrund einer steigenden Anzahl an Benutzern im Netzwerk und datenintensiven Anwendungen, wie Multimedia Streaming und Übertragung großer Dateien, benötigen Sie für Ihre Netzwerkinfrastruktur mehr Bandbreite. Mit dieser Glasfaser-NIC profitieren Sie von der höheren Geschwindigkeit und Stabilität eines 10 Gigabit-Netzwerks mit Datenübertragungen von bis zu 10 Gbit/s.

Fügen Sie skalierbare Netzwerkverbindungen zu Ihrem Server oder Arbeitsplatzrechner hinzu

Die Glasfaser-NIC ist mit den meisten 10GbE SFP+ Transceivern kompatibel. Dadurch profitieren Sie von flexiblen und skalierbaren Konfigurationsoptionen, um Ihren Computer direkt an ein Glasfaser-Netzwerk anzuschließen, und zwar über größere Entfernungen hinweg.

Die Karte beinhaltet einen Open SFP+ Steckplatz und unterstützt ein austauschbares 10GBase SFP+ Modul. Dadurch können Sie das Glasfaser-Transceiver-Modul verwenden, das Ihren Anforderungen hinsichtlich Entfernung und Anschlussart am besten entspricht. StarTech.com bietet verschiedene SFP+ Transceiver-Module, darunter SFP10GLRST Single-Mode SFP+, SFP10GLRMST Multi-Mode SFP+ und SFP10GSRST Multi-Mode LC mit DDM.

Zudem bietet StarTech.com eine zuverlässige Lösung zur Verknüpfung von Telekommunikations- und Datenkommunikationsgeräten, wie Router und Switches.

Steigern Sie Ihre Netzwerkfunktionen

Die 10 Gigabit-Netzwerkkarte mit Intel® 82599 Chipsatz bietet genau die Performance und erweiterten Funktionen, die Sie für zuverlässige Netzwerkverbindungen zu Ihrem Server oder Computer benötigen. Der Intel Chip bietet zahlreiche erweiterte Funktionen, darunter Intel® Virtualization Technology for Connectivity, PXE Network Boot Support und bis zu 15K Jumbo Frame Support.

Die Dockingstation PEX10000SFPI wird von StarTech.com mit einer 2-Jahres-Garantie sowie lebenslangem kostenlosem technischem Support angeboten.

Certifications, Reports and Compatibility



Applications

- Fügen Sie Datei- oder Anwendungsservern und Hochleistungs-Workstations Netzwerkonnktivität von 10 Gbit/s hinzu
- Übertragung mit vollen 10-Gigabit-Netzwerkgeschwindigkeiten an ein Remote-Terminal über größere Entfernungen als mit Kupferkabeln
- Eine direkte LWL-Verbindung unterstützt sichere Einrichtungen und bedeutet keine elektronische Interferenz, die bei RJ45-Netzwerkarten ein Problem sein kann
- Rüsten Sie einen integrierten Netzwerkadapter für schnellere Kommunikation auf 10 Gigabit-SFP+ auf
- Schaffen Sie dank 10 Gbit/s-Zugriff auf Netzwerkspeicher eine Konsole zur Bearbeitung von Video und Audio
- Ideal für integrierte Industrieüberwachungssysteme an Remote-Standorten und Hochgeschwindigkeitsvideoüberwachung

Features

- Fügen Sie einen 10GbE SFP+ Steckplatz zu Ihrem Server oder Arbeitsplatzrechner hinzu, um von schneller Konnektivität mit hoher Bandbreite zu profitieren, mit SR- oder LR-Transceiver kompatibel
- Mit Multi-Mode- oder Single-Mode-Glasfaser kompatibel
- Intel 82599 Chipsatz mit Intel Virtualization Technology for Connectivity
- Unterstützung für PXE-Netzwerk-Boot
- Konform mit IEEE 802.3ae (nur 10GBASE-LR/SR) und IEEE 802.3aq (10GBASE-LRM)
- Konform mit PCI Express Rev 2.0-Spezifikation, verwendet PCIe x8-Steckplatz (oder höher)
- Unterstützung bis zu 15K Jumbo Frame

Hardware	Warranty	2 Years
	Bustyp	PCI Express
	Chipset-ID	Intel - 82599
	Industrienormen	IEEE 802.3ae (nur 10GBASE-LR/SR), IEEE 802.3aq (10GBASE-LRM) PCI Express Rev 2.0, Verwendung von PCIe x8-Steckplatz (oder höher)
	Kartentyp	Standard Profile (LP-Slotblech mitgeliefert)
	Ports	1
	Schnittstelle	LWL (10-Gigabit-Ethernet)
Leistung	Full Duplex-Unterstützung	Ja
	Jumbo Frame Support	15K max.
	Kompatible Netzwerke	10 Gbit/s
	Max. Datenübertragungsrate	10 Gbit/s
	Promiscuous Mode	Ja
	Unterstützte Protokolle	IEEE 802.3ad (Link Aggregation) IEEE 802.3x (Flow Control Support) IEEE 802.1Q (VLAN tagging)
Steckverbinder	Interne Ports	1 - SFP+-Steckplatz Buchse
	Steckverbindertyp(en)	1 - PCI Express x8 Stecker
Software	Betriebssystemkompatibilität	Windows® 7, 8, 8.1, 10 Windows Server® 2008 R2, 2012, 2012 R2, 2016 Linux 2.6.24 to 4.11.x <i>LTS Versions only</i>
Umwelt	Betriebstemperatur	5°C to 50°C (41°F to 122°F)
	Feuchtigkeit	20% bis 80% Relative Luftfeuchtigkeit
	Lagertemperatur	-20°C to 60°C (-4°F to 140°F)
Physische Eigenschaften	Farbe	Schwarz
	Produktbreite	0.7 in [18 mm]
	Produktgewicht	3.6 oz [102 g]
	Produkthöhe	4.7 in [120 mm]
	Produktlänge	5.3 in [135 mm]
Verpackungsinformationen	Versandgewicht (Verpackung)	6.3 oz [178 g]
Verpackungsinhalt	Im Paket enthalten	1 - 10G Open SFP+ Glasfaser-Netzwerkkarte 1 - Low Profile-Slotblech

Product appearance and specifications are subject to change without notice.