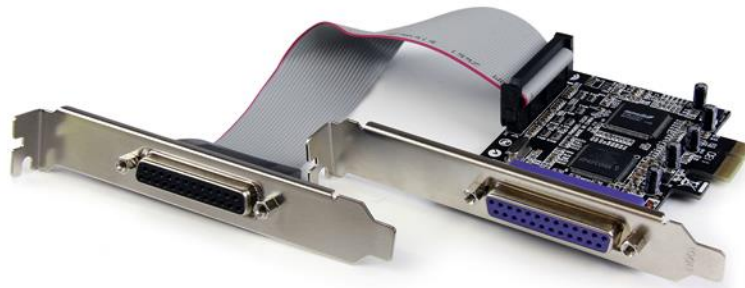


Adaptador Tarjeta PCI-Express PCIe Paralelo de 2 Puertos DB25 IEEE1284 - SPP EPP ECP Bracket Perfil Bajo

Product ID: PEX2PECP2



La Tarjeta Adaptadora PCI Express Paralelo de 2 Puertos - tarjeta paralelo EPP/ECP/SPP/PS2, PEX2PECP2 permite agregar dos puertos paralelos IEEE 1284 a una PC y ofrece soporte para comunicación de datos a través de puertos paralelos a velocidades de hasta 1,5 Mbps.

Esta tarjeta PCI Express Paralelo de 2 Puertos de alto rendimiento incorpora 2 puertos paralelos DB25, lo que la hace ideal para conectar impresoras, escáners, lectores de tarjetas de memoria, escáners de código de barras, etc. Gracias a la función plug and play, la instalación de la tarjeta adaptadora paralelo es sumamente sencilla. La tarjeta PCIe Paralelo también incluye soportes de montaje de altura media/perfil bajo para brindar compatibilidad con prácticamente cualquier factor de forma.

Cuenta con garantía y soporte técnico gratuito de por vida con el respaldo de StarTech.com.

Certifications, Reports and Compatibility



Applications

- Permite conectar todo tipo de periféricos paralelos como por ejemplo impresoras, escáners, CD-R/RWs, Zip® drives y lectoras de tarjetas de memoria

Features

- Soporta Puerto Paralelo Estándar (SPP), Puerto Paralelo Mejorado (EPP), Puerto de Capacidad Mejorada (ECP) y PS/2
- Velocidad de transferencia de hasta 1,5MB/Seg
- Incluye soportes estándar y de perfil bajo

Hardware	Warranty	Lifetime
	Cantidad de Puertos	2
	Estilo de Puerto	Integrado en la Tarjeta
	ID del Conjunto de Chips	ASIX - MCS9865
	Interfaz	Paralelo
	Tipo de Bus	PCI Express
	Tipo de Tarjeta	Perfil Estándar (incluye soporte para Perfil Bajo)
Rendimiento	Tasa de Transferencia de Datos Máxima	1,5 Mbps
Conector(es)	Puertos Externos	2 - DB-25 (25 pines, D-Sub) Hembra
	Tipo(s) de Conector(es)	1 - PCI Express x1 Macho
Software	Compatibilidad OS	Windows® 2000, XP, Vista, 7, 8, 8.1, 10 Windows Server® 2003, 2008 R2, 2012, 2016 Linux 3.5.x to 4.11.x <i>LTS Versions only</i>
Requisitos Ambientales	Humedad	HR 5~85% sin condensación
	Temperatura de Almacenamiento	-20°C to 60°C (-4°F to 140°F)
	Temperatura Operativa	0°C to 40°C (32°F to 122°F)
Características Físicas	Altura del Producto	3.4 in [86 mm]
	Ancho del Producto	0.7 in [19 mm]
	Longitud del Producto	4.8 in [121 mm]
	Peso del Producto	1.8 oz [51 g]
Información de la Caja	Peso (de la Caja) del Envío	0.4 lb [0.2 kg]
Contenido de la Caja	Incluido en la Caja	1 - Tarjeta PCIe Paralelo 2 Puertos 2 - Soportes de Perfil Bajo 1 - CD del Controlador 1 - Manual de Instrucciones

Product appearance and specifications are subject to change without notice.