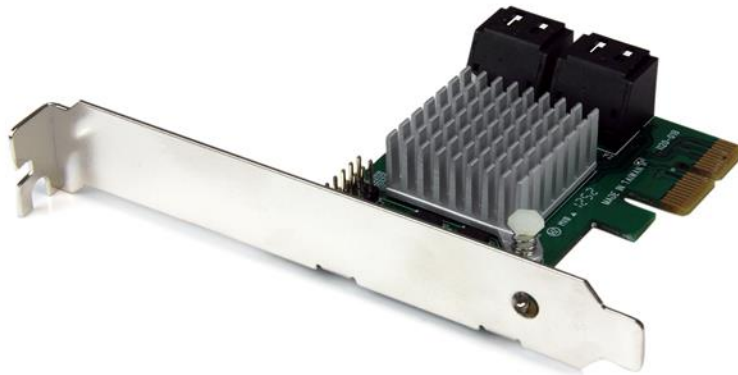


Carte contrôleur PCI Express RAID à 4 ports SATA 6 Gb/s avec HyperDuo

Product ID: PEXSAT34RH



La carte contrôleur PCI Express 2.0 SATA 4 ports PEXSAT34RH avec HyperDuo ajoute 4 ports AHCI SATA III à un ordinateur par le biais d'un slot PCI-E (x2), permettant plusieurs connexions internes de 6 Gb/s pour des lecteurs de disque dur et à état solide (SSD) haute performance.

Offrant la technologie HyperDuo, cette carte SATA permet la classification automatique par niveaux des SSD pour bénéficier de la performance du stockage sur SSD, ainsi que de l'aspect économique et de la grande capacité des disques durs standard. En combinant des disques SSD et des HDD en un seul volume (jusqu'à 3 SSD et 1 HDD), la fonction HyperDuo fonctionne discrètement en arrière-plan et déplace les fichiers à utilisation fréquente vers les disques SSD pour un débit de données amélioré - jusqu'à 80 % de la performance sur SSD ! (Remarque : La fonction de classification automatique du stockage par niveau HyperDuo est compatible avec les ordinateurs utilisant un BIOS.)

La carte contrôleur PCI-E SATA prend en charge le multiplicateur de ports (MP), permettant ainsi de connecter jusqu'à 7 disques SATA sur un seul port et à l'aide d'un seul câble (jusqu'à 4 disques via MP sur un port, et un disque sur chacun des 3 ports restants). De plus, la carte contrôleur SATA offre une solution matérielle RAID efficace avec un support RAID (0, 1, 1+0) natif.

Test du débit

Configuration des disques	Débit	Taille du disque
1 HDD	112,81 Mo/s	2 To
1 SSD	490,28 Mo/s	120 Go
1 HDD + 1 SSD HyperDuo (Mode sans échec)	489,28 Mo/s	2 To
1 HDD + 2 SSD HyperDuo (Mode sans échec)	715,13 Mo/s	2 To

Disques utilisés :

SSD : Série OCZ Vertex 3, 2,5 pouces, 120 Go (VTX3-25SAT3-120G)

HDD : Western Digital Caviar Green, 3,5 pouces, 2 To (WD20EARS)

Logiciel utilisé :

Appareil de mesure E/S, lecture séquentielle 256 Ko, profondeur de la file d'attente = 10

Cette carte PCI-E SATA de 6 Gb/s bénéficie de la garantie StarTech.com de 2 ans et de l'assistance technique à vie gratuite.

Certifications, Reports and Compatibility



Applications

- Utilisez la classification par niveaux des SSD afin d'optimiser votre système pour des applications intensives d'E/S comme les suites bureautiques, l'édition photo ou vidéo, et les lecteurs multimédias
- Mettez un ancien système PCI-E à niveau en lui apportant la connectivité SATA 6 Gb/s, afin de mieux utiliser les lecteurs SATA plus rapides
- Ajoutez des ports SATA internes à un ordinateur pour brancher des disques de stockage et/ou lecteurs optiques supplémentaires
- Optimisation des sauvegardes/archivages sécurisés hors site grâce à la capacité RAID 1 intégrée
- Parfait pour des solutions de stockage raid interne multi-disques

Features

- Prise en charge de la classification automatique par niveaux des SSD HyperDuo
- 4 ports AHCI SATA III (6 Gb/s) via PCI Express x2
- Conformité totale avec les spécifications SATA 3.0 et rétrocompatibilité avec les disques SATA I/II (1,5/3 Gb/s)
- Prise en charge des modes matériels RAID 0, 1 et 1+0 configurés par BIOS
- Conforme aux normes PCI Express 2.0
- Prise en charge de la commutation basée sur FIS et commande du multiplicateur de port
- Conception monopuce à support natif
- Configuration HyperDuo simple au niveau du BIOS de la carte ou via une console GUI intuitive (Windows® seulement)
- Prise en charge de la mise en attente des commandes natives (NCQ) et des commandes ATA/ATAPI
- Inclut un support d'installation faible encombrement/demi-hauteur
- Prise en charge des lecteurs HDD/SSD/optiques/Blu-Ray
- Adaptateurs LED pour voyants LED d'activité du disque dur

Matériel	Warranty	2 Years
	ID du chipset	Marvell - 88SE9230
	Interface	SATA
	Nombre de ports	4
	Normes de l'industrie	PCI Express 2.0 Spécification Serial ATA 3.0
	Style de port	Intégré à la carte
	Type de bus	PCI Express
	Type de carte	Support standard (faible encombrement inclus)
	Performance	ATAPI Support
Bootable		Oui
Capacité échange à chaud		Oui
Capacité max. de disque		Actuellement testée avec des disques durs pouvant atteindre 4 To chacun
Modes RAID pris en charge		JBOD - (« Just a Bunch of Disks » : simple concaténation de disques) RAID 1 (duplication de disques) RAID 0 (entrelacement de disques) RAID 10 (1+0 , ensemble entrelacé de sous-ensemble dupliqué)
Number of Drives Supported Through Port Multiplier		1 to 4
Number of Ports That Support Port Multiplier		4 (can only use 1 PM at a time)
Prise en charge du LBA		48-bit
Prise en charge multiplicateur de port		Oui
RAID		Oui
Type et débit		SATA III (6 Gbps)
Connecteur(s)		Ports internes
	Types de connecteur	1 - PCI Express x2 Mâle
Logiciel	Compatibilité système d'exploitation	Windows® XP, Vista, 7, 8, 8.1, 10 Windows Server® 2003, 2008 R2, 2012, 2012 R2, 2016 Mac OS® 10.6 à 10.13 Linux 3.5.x à 4.11.x versions LTS uniquement

Notes spéciales / Configuration	Configurations du système et du câblage	Fente PCI Express x2 libre (rétrocompatible avec les fentes x4, x8 et x16)
	Remarque	<p>Le débit maximum de cette carte est limité par l'interface de bus. Si elle est utilisée avec des ordinateurs compatibles PCI Express 1.0, le débit maximal est de 2,5 Gb/s par voie. Si elle est utilisée avec des ordinateurs compatibles PCI Express 2.0, le débit maximal est de 5 Gb/s par voie.</p> <p>Un seul port peut utiliser le multiplicateur de ports à la fois. Jusqu'à 4 disques durs peuvent être connectés via un multiplicateur de ports, soit 7 disques au total.</p> <p>Le multiplicateur de ports n'est pas pris en charge par Mac OS.</p> <p>Remarque : Les lecteurs connectés ne peuvent pas être utilisés comme lecteurs principaux / de système pour les serveurs Windows 2012, 2012 R2, 2016</p>
Conditions environnementales	Humidité	Humidité relative de 20 % ~ 80 %
	Température de fonctionnement	5°C ~ 50°C (41°F ~ 122°F)
	Température de stockage	-25°C ~ 70°C (-13°F ~ 158°F)
Caractéristiques physiques	Hauteur du produit	0.8 in [20 mm]
	Largeur du produit	4.7 in [120 mm]
	Longueur du produit	2.8 in [70 mm]
	Poids du produit	1.7 oz [49 g]
Informations d'emballage	Poids brut	5 oz [141 g]
	Quantité par paquet	1
Contenu du paquet	Inclus dans le paquet	<p>1 - Carte contrôleur PCI-E SATA</p> <p>1 - Support faible encombrement</p> <p>1 - CD de pilote</p> <p>1 - Manuel d'instruction</p>

Product appearance and specifications are subject to change without notice.