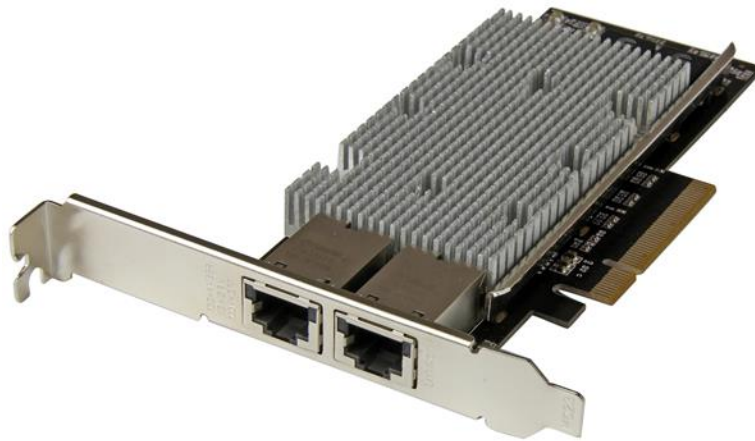


Scheda di rete PCI express a 2 porte 10 Gbase-T Ethernet con Chipset intel X540

Product ID: ST20000SPEXI



Ora è possibile aggiungere reti 10 GbE con costi di installazione minimi. Questa scheda di rete 10Gbase-T (NIC) permette di aggiungere due porte RJ45 tramite un unico slot PCI Express, per fornire affidabili connessioni di rete ad alta velocità a workstation e server senza gravare sul budget.

Versatili ed economiche

Compatibile con numerosi sistemi operativi, questa NIC a doppia porta è ideale per le applicazioni aziendali che richiedono l'aggiornamento di server o workstation. È una soluzione conveniente per potenziare le funzionalità di server o computer aggiungendo due potenti porte 10-Gigabit Ethernet, con supporto per funzionalità avanzate come ad esempio tagging VLAN, jumbo frame e Auto MDIX.

Connettività affidabile e ad alte prestazioni

Questa scheda di rete PCI Express 10GBase-T a 2 porte è dotata del chipset Intel® X540, che offre potenza, prestazioni e funzionalità avanzate per creare connessioni di rete affidabili verso server o computer. Il chipset X540 offre funzionalità avanzate fra cui Intel® Virtualization Technology for Connectivity e supporto del boot di rete PXE.

Conforme agli standard IEEE 802.3/u/ab, la scheda di rete offre un modo affidabile per aggiornare o sostituire le porte di rete esistenti con doppie porte RJ45 100/1000/10G-compatibili, fornendo capacità di trasmissione fino a 10 Gbps in ciascuna direzione (20 Gbps in totale). Si collega tramite un unico slot PCI Express a quattro corsie (x8 o superiore).

Installazione semplice

Il design a doppio profilo semplifica l'installazione della scheda di rete PCI Express negli chassis di server o computer di qualsiasi fattore di forma. La scheda è pronta per l'installazione in un chassis di dimensioni complete e comprende una staffa a basso profilo/mezza altezza per soddisfare ogni esigenza.

ST20000SPEXI è coperto dalla garanzia di 2 anni StarTech.com e dal supporto tecnico gratuito a vita.

Certifications, Reports and Compatibility



Applications

- Consente l'aggiornamento di server o workstation per ottenere prestazioni ottimali, funzioni avanzate e affidabilità superiore.
- Consente l'aggiornamento delle porte Ethernet 10/100/1000 dei computer a 10 GbE
- Ideale per server di database ad elevata domanda e sistemi mission-critical che necessitano di connettività di rete ridondante
- Consente di aggiungere funzionalità di rete a sistemi di vecchia generazione sprovvisti di porta Ethernet

Features

- Permette di aggiungere due porte RJ45 100/1000/10Gbase-T, fornendo connettività di rete economica per workstation e server a banda larga
- Chipset Intel X540 con Intel® Virtualization Technology for Connectivity
- Larghezza di banda di fino a 20 Gbps (full duplex) per porta
- Conforme alla specifica PCI Express Rev 2.0 grazie all'utilizzo dello slot PCIe x8 (o superiore)
- Supporto del boot di rete PXE
- Conformità completa con IEEE 802.3, IEEE 802.3u, IEEE 802.3ab
- Supporto di 802.3ad (Link Aggregation)
- Supporto Auto-MDIX
- Supporto della negoziazione automatica
- Supporto dei jumbo frame fino a 15K
- IEEE802.3az EEE (Energy Efficient Ethernet)
- Supporto del tagging VLAN IEEE 802.1Q
- Installazione a profilo intero o basso (staffa inclusa per il basso profilo)

Hardware	Warranty	2 Years
	ID chipset	Intel - X540
	Interfaccia	RJ45 (Ethernet 10 Gigabit)
	Porte	2
	Standard del settore	IEEE 802.3an (10GBASE-T), IEEE 802.3ab (1GBASE-T), IEEE 802.3u (100BASE-T), IEEE 802.3az (EEE - Energy Efficient Ethernet) PCI Express Rev 2.0
	Stile porte	Integrato nella scheda
	Tipo bus	PCI Express
	Tipo scheda	Profilo standard (staffa basso profilo incl.)
Prestazioni	Auto MDIX	Sì
	Jumbo Frame Support	15K max.
	Massima velocità di trasferimento dati	20Gbps (Full Duplex), 10 Gbps (Half Duplex)
	Promiscuous Mode	Sì
	Protocolli supportati	IEEE 802.3ad (link aggregation), IEEE 802.1q (VLAN tagging)
	Reti compatibili	100/1000/10000 Mbps (10Gb)
	Supporto modalità Full Duplex	Sì
Connettore/i	Porte esterne	2 - RJ-45 Femmina
	Tipo/i connettori	1 - PCI Express x8 Maschio
Software	Compatibilità con sistemi operativi	Windows® 7, 8, 8.1, 10 Windows Server® 2008 R2, 2012, 2012 R2, 2016 Linux 2.4.x to 4.11.x <i>LTS versions only</i> ESXi 5.1/5.5
Note/requisiti speciali	Requisiti di sistema e cavi	8 slot PCI Express disponibili
Indicatori	Indicatori LED	2 - Velocità connessione 2 - Attività/connessione
Ambientale	Temperatura d'esercizio	5°C to 50°C (41°F to 122°F)
	Temperatura di conservazione	-20°C to 60°C (-4°F to 140°F)
	Umidità	20~80% RH
Caratteristiche fisiche	Altezza prodotto	4.7 in [120 mm]

	Colore	Nero
	Larghezza prodotto	0.8 in [20 mm]
	Lunghezza prodotto	6.4 in [163 mm]
	Peso prodotto	5.5 oz [157 g]
Informazioni confezione	Peso spedizione (confezione)	8.5 oz [242 g]
Contenuto della confezione	Incluso nella confezione	1 - Scheda Ethernet 10GBase-T PCI Express 1 - Staffa basso profilo 1 - Manuale di istruzioni

Product appearance and specifications are subject to change without notice.